

REGIONE
VENETO



PROVINCIA
DI BELLUNO



COMUNE DI LA VALLE AGORDINA

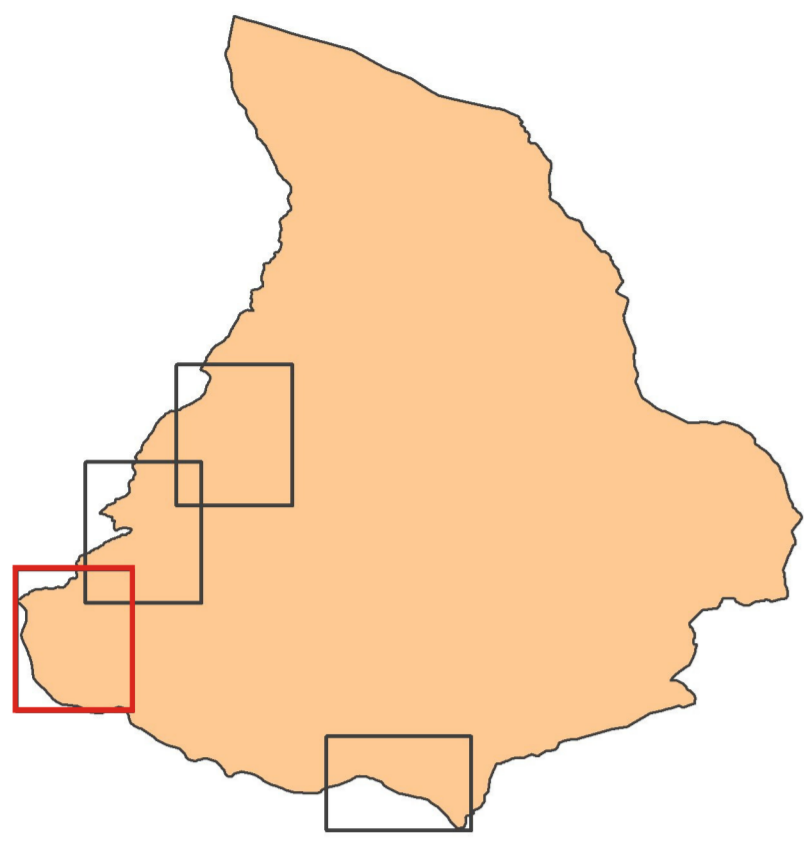
ELABORATO
7

Tavola 2.3 Zone Significative
scala 1:2000

Pl. n. 1b Base catastale



Il Sindaco



IL PROGETTISTA
dott. urb. Mauro De Conz

COLLABORAZIONE
dott. urb. Vanessa Da Col

COORDINAMENTO
pi. Mariagrazia Viel

ottobre 2017

- LEGENDA**
- Confine comunale
 - ZONE TERRITORIALI OMOGENEE**
 - Zona AB (art.13)
 - Zona B (art.14)
 - Zona B1 (art.15)
 - Zona B2 (art.16)
 - Zona C1 (art.18)
 - Zona C1-1 (art.19)
 - Zona C1-2 (art.20)
 - Zona D1-1 (art.22)
 - Zona D1-2 (art.23)
 - Zona D1-3 (art.24)
 - Zona agricola tipo E1-A (art.54)
 - Zona agricola tipo E1-B (art.55)
 - Zona agricola tipo E1-C (art.56)
 - Zona agricola tipo E2 (art.57)
 - Zona del PNDB (art.45)
 - Zona a verde privato (art.42)
 - Aree fluviali demaniali
 - ZONE PER STANDARDS**
 - Aree per l'istruzione (art.36)
 - Aree attrezzate a parco, gioco, sport (art.38)
 - c1 - spazi pubblici destinati al gioco ed allo sport
 - c2 - spazi pubblici destinati al tempo libero
 - c3 - spazi pubblici destinati ai servizi di turismo sociale ed ambulatorio
 - Aree per attrezzature di interesse comune (art.37)
 - b1 - aree destinate solo in superficie
 - b2 - aree destinate anche in cubatura
 - b3 - aree attrezzate di servizio delle Campie
 - Aree a parcheggio (art.37)
 - GENERALITÀ DEGLI INTERVENTI**
 - Spazio urbano privilegiato (art.13)
 - Progettazione unitaria
 - Zona di degrado
 - Indagine archeologica preventiva (art.45)
 - Sagoma limite nuovi edifici (art.31)
 - Lotti edificabili (art.31)
 - Volume accessori significativi (art.34)
 - Piazze antiche (art.43)
 - Piazze e starghi recenti e nuove (art.43)
 - Corri visuali (art.46)
 - Fasce o zone di rispetto o tutela (art.9-45)
 - Elettrodolfo
 - Fasce di rispetto - elettrodolfo (art.9-45)
 - Fasce di rispetto - depuratore (art.9-45)
 - Percorsi pedonali (art.38)
 - Perimetro centro abitato
 - Viabilità esistente (art.43)
 - Viabilità di progetto (art.43)
 - Argini (art.43)
 - Piste da sci e loro intorno: esistenti - sci alpinismo (art.44)
 - Vincolo idrogeologico forestale (art.45)
 - Aree soggette a pericolosità idraulica ed idrogeologica P3 e P4 come individuate dal P.A.I.
 - Ambito di tutela del Monte Civetta (art.45)
 - ELEMENTI PUNTUALI SIGNIFICATIVI**
 - Capitello, altari, crocifisso (art.43)
 - Fontana, lavatoio (art.43)
 - Attività produttive da confermare (art.21)
 - PRESCRIZIONI PARTICOLARI**
 - Intervento puntuale (Allegato 1)
 - Intervento puntuale di RI (Schede 7)

