

REGIONE  
VENETO

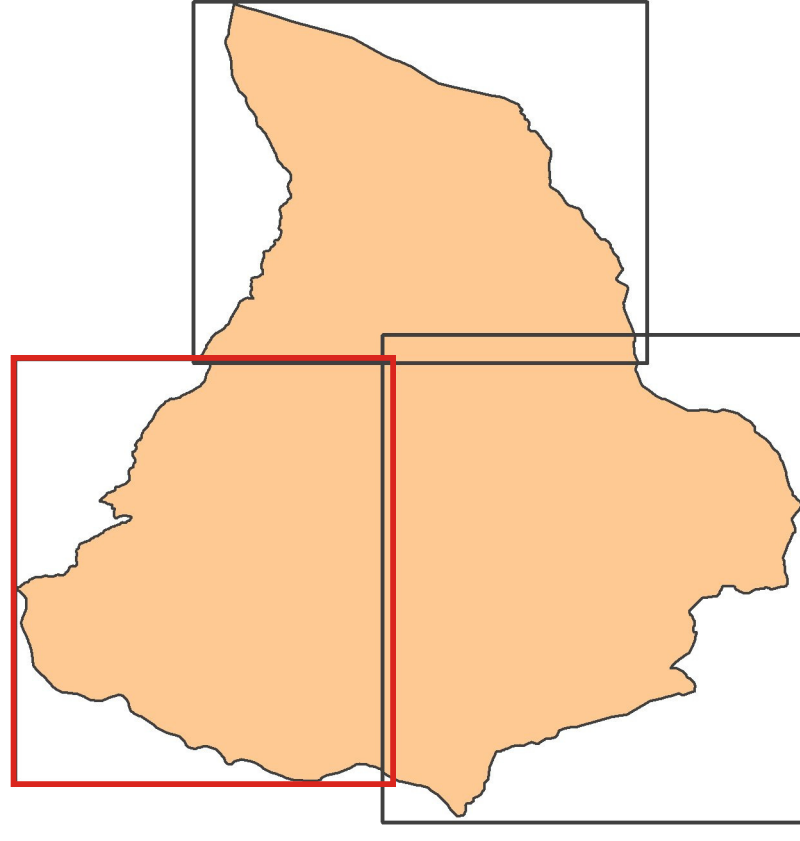
PROVINCIA  
DI BELLUNO

# COMUNE DI LA VALLE AGORDINA

Tavola 1.1 Intero territorio  
scala 1:5000

ELABORATO  
2

P.I. n. 1 Base CTRN



Il Sindaco

IL PROGETTISTA  
dott. urb. Mauro De Conz

COLLABORAZIONE  
dott. urb. Vanessa Da Col

COORDINAMENTO  
p.i. Matragola Viel

PLANING  
Pianificazione Urbana

ottobre 2016

## LEGENDA

- Confine comunale
- Aree in salvaguardia (art.44 N.E. PA.TI)
- ZONE TERRITORIALI OMOGENEE**
  - Zona A8 (art.13)
  - Zona B (art.14)
  - Zona B1 (art.14)
  - Zona B2 (art.14)
  - Zona C1 (art.14)
  - Zona C1-1 (art.14)
  - Zona C1-2 (art.20)
  - Zona D1-1 (art.22)
  - Zona D1-2 (art.23)
  - Zona D1-3 (art.24)
  - Zona agricola tipo E1-A (art.54)
  - Zona agricola tipo E1-B (art.54)
  - Zona agricola tipo E1-C (art.54)
  - Zona agricola tipo E2 (art.57)
  - Zona del PNDR (art.43)
  - Zona a verde privato (art.42)
  - Aree fluviali demaniali
- ZONE PER STANDARDS**
  - Aree per l'istruzione (art.34)
  - Aree attrezzate a parco, gioco, sport (art.34)
    - c1 - spazi pubblici destinati al gioco ed allo sport
    - c2 - spazi pubblici destinati al tempo libero
    - c3 - spazi pubblici destinati a forme di turismo sociale ed ambulatorio
  - Aree per attrezzature di interesse comune (art.37)
    - b1 - aree destinate solo in superficie
    - b2 - aree destinate anche in cubatura
    - b3 - aree attrezzate di interesse delle campagne
  - Aree a parcheggio (art.35)
- GENERALITÀ DEGLI INTERVENTI**
  - Progettazione unitaria
  - Zona di degrado
  - Indagine archeologica preventiva (art.43)
  - Cani visuali (art.45)
    - Fasce a zone di rispetto o tutela (art.44)
  - Elettrodotto
  - Fasce di rispetto - elettrodotto (art.44)
  - Fasce di rispetto - depuratore (art.44)
  - Percorsi pedonali (art.38)
  - Perimetro centro abitato
  - Viabilità esistente (art.43)
  - Viabilità di progetto (art.43)
  - Argini (art.42)
  - Piste da sci e loro intorni esistenti - sci alpino (art.46)
  - Vincolo idrogeologico forestale (art.45)
  - Ambito di tutela del Monte Civetta (art.48)
- ELEMENTI PUNTUALI SIGNIFICATIVI**
  - Attività produttive da confermare (art.21)
- PRESCRIZIONI PARTICOLARI**
  - Intervento puntuale (Allegato 1)
  - Intervento puntuale di PR (scheda P)

