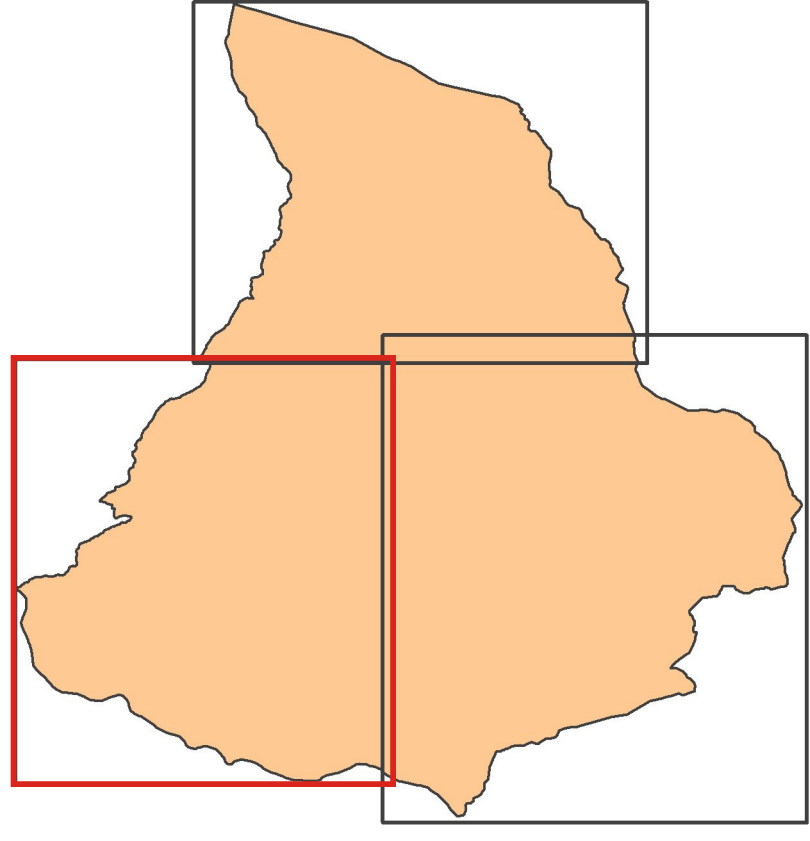


COMUNE DI LA VALLE AGORDINA

Tavola 1.1 Intero territorio
scala 1:5000



IL PROGETTISTA
dott. urb. Mauro De Conz

COLLABORAZIONE
dott. urb. Vanessa Da Col

COORDINAMENTO
p.l. Matragona Viel



ottobre 2016

LEGENDA

- - - - - Confine comunale
- Aree in salvaguardia (art.44 N.1 PA.U.)
- ZONE TERRITORIALI OMOGENEE**
- Zona A8 (art.13)
- Zona B (art.14)
- Zona B1 (art.15)
- Zona B2 (art.16)
- Zona C1 (art.18)
- Zona C1-1 (art.19)
- Zona C1-2 (art.20)
- Zona D1-1 (art.22)
- Zona D1-2 (art.23)
- Zona D1-3 (art.24)
- Zona agricola tipo E1-A (art.54)
- Zona agricola tipo E1-B (art.55)
- Zona agricola tipo E1-C (art.56)
- Zona agricola tipo E2 (art.57)
- Zona del PNDR (art.45)
- Zone a verde privato (art.42)
- Aree fluviali demaniali
- ZONE PER STANDARD**
- Aree per l'istruzione (art.36)
- Aree attrezzate a parco, gioco, sport (art.38)
- c1 - spazi pubblici destinati al gioco ed allo sport
- c2 - spazi pubblici destinati al tempo libero
- c3 - spazi pubblici destinati a forme di turismo sociale ed ambientato
- Aree per attrezzature di interesse comune (art.27)
- b1 - aree destinate solo in superficie
- b2 - aree destinate anche in sotterraneo
- b3 - aree attrezzate di deposito delle Compe
- Aree di parcheggio (art.39)
- GENERALITÀ DEGLI INTERVENTI**
- - - - - progettazione unitaria
- - - - - Zona di degrado
- - - - - Indagine archeologica preventiva (art.43)
- - - - - Corsi visuali (art.43)
- - - - - Fasce a zone di rispetto o tutela (art.9-45)
- - - - - Elettricità
- - - - - Fasce di rispetto - elettrodotti (art.9-45)
- - - - - Fasce di rispetto - depuratore (art.9-45)
- - - - - Percorsi pedonali (art.38)
- - - - - Perimetro centro abitato
- - - - - Viabilità esistente (art.43)
- - - - - Viabilità di progetto (art.43)
- - - - - Argini (art.43)
- - - - - Rete da sci e loro impianti - sci alpino (art.44)
- - - - - Vincolo idrogeologico forestale (art.45)
- - - - - Ambito di tutela del Monte Civetta (art.45)
- ELEMENTI PUNTUALI SIGNIFICATIVI**
- Attività produttive da confermare (art.21)
- PRESCRIZIONI PARTICOLARI**
- Intervento puntuale (paragrafo 1)
- Intervento puntuale di PI (paragrafo 7)

