

REGIONE  
VENETO



PROVINCIA  
DI BELLUNO



# COMUNE DI LA VALLE AGORDINA

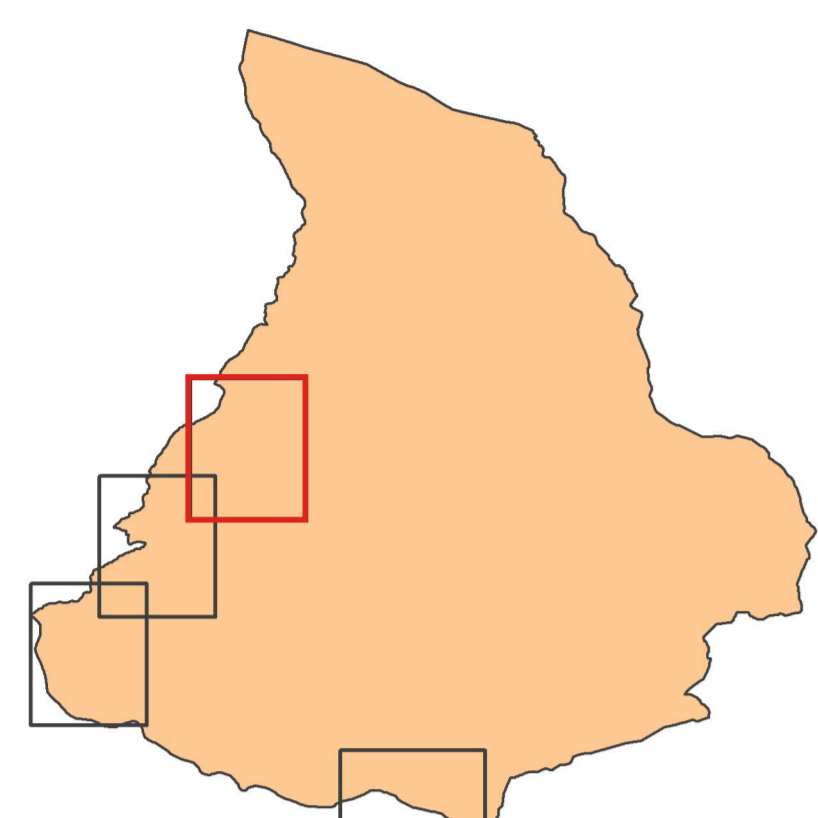
ELABORATO  
5

## Tavola 2.1 Zone Significative scala 1:2000

Pl. n. 1 Base c/m



Il Sindaco



IL PROGETTISTA  
dott. urb. Mauro De Conz

COLLABORAZIONE  
dott. urb. Vanessa Da Col

COORDINAMENTO  
pi. Mariagrazia Viel

Urbanistica  
**Planing**  
Pianificazione

ottobre 2016

### LEGENDA

- Contorno comunale
- Aree in salvaguardia (art.44 N.T. P.A.T.I.)
- ZONE TERRITORIALI OMOGENEE**
  - Zona A8 (art.13)
  - Zona B (art.14)
  - Zona B1 (art.15)
  - Zona B2 (art.16)
  - Zona C1 (art.18)
  - Zona C1-1 (art.19)
  - Zona C1-2 (art.20)
  - Zona D1-1 (art.22)
  - Zona D1-2 (art.23)
  - Zona D1-3 (art.24)
  - Zona agricola tipo E1-A (art.54)
  - Zona agricola tipo E1-B (art.55)
  - Zona agricola tipo E1-C (art.56)
  - Zona agricola tipo E2 (art.57)
  - Zona del PNDR (art.45)
  - Zona a verde privato (art.42)
  - Aree fluviali demaniali
- ZONE PER STANDARD**
  - Aree per l'istruzione (art.36)
  - Aree attrezzate a parco, gioco, sport (art.38)
    - c1 - spazi pubblici destinati al gioco ed allo sport
    - c2 - spazi pubblici destinati al tempo libero
    - c3 - spazi pubblici destinati a forme di turismo sociale ed ambulante
  - Aree per attrezzature di interesse comune (art.37)
    - b1 - aree destinate solo in superficie
    - b2 - aree destinate anche in cubatura
    - b3 - aree attrezzate al preposto delle Campie
  - Aree a parcheggio (art.37)
- GENERALITÀ DEGLI INTERVENTI**
  - Spazio urbano privilegiato (art.13)
  - Progettazione unitaria
  - Zona di degrado
  - Indagine archeologica preventiva (art.45)
  - Sagoma limite nuovi edifici (art.31)
  - Lotti edificabili (art.31)
  - Volumi accessori significativi (art.34)
  - Piazze antiche (art.43)
  - Piazze e slarghi recenti e nuove (art.43)
  - Coni visuali (art.45)
  - Fasce o zone di rispetto o tutela (art.9-45)
  - Elettrodoto
  - Fasce di rispetto - elettrodoto (art.9-45)
  - Fasce di rispetto - depuratore (art.9-45)
  - Percorsi pedonali (art.38)
  - Perimetro centro abitato
  - Viabilità esistente (art.43)
  - Viabilità di progetto (art.43)
  - Argini (art.43)
  - Piste da sci e loro intorno: esistenti - sci alpino (art.44)
  - Vincolo idrogeologico forestale (art.45)
  - Ambito di tutela del Monte Civetta (art.45)
- ELEMENTI PUNTUALI SIGNIFICATIVI**
  - Capifoglio, altari, crocifisso (art.43)
  - Fontana, lavatoio (art.43)
  - Attività produttive da confermare (art.21)
- PRESCRIZIONI PARTICOLARI**
  - Intervento puntuale (Allegato 1)
  - Intervento puntuale di Pl. (schede 7)

